



Dipartimento per i Beni Culturali e Paesaggistici
Direzione Regionale della Basilicata
Soprintendenza per i Beni Archeologici della Basilicata



Comune di Muro Lucano



Comunità Montana
Marmo-Platano



I Festival dell'Archeologia Sperimentale

Museo Archeologico Nazionale
Muro Lucano
19 – 20 maggio 2007

Muro Lucano, Museo Archeologico Nazionale
Via Seminario
Informazioni 0976. 71778
murolucano.museo@archeobasi.it

grafiche Emigrazia - Lavello



Sabato 19 Maggio - laboratorio di tecnologie dell'arco e delle frecce preistoriche

ore 10.00 - 12.30: ricostruzione dell'arco di Holmegaard (8500 a.C.) con tecniche ed utensili preistorici

ore 13.30 - 16.30: laboratorio di realizzazione delle frecce preistoriche con cuspidi in osso e selce

ore 16.30 - 19.00: prove di tiro con riproduzione di archi preistorici



Sabato 19 Maggio - laboratorio di tecnologie primitive per bambini

ore 10.00 - 13.30 / 14.30 - 19.00

il laboratorio è diretto ai bambini della scuola elementare. E' strutturato in "officine" definite in modo da tenere occupati da quattro a otto bambini per disciplina, per la durata di mezz'ora ciascuna

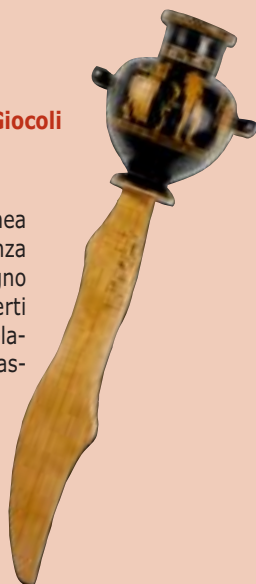
Officine:

argilla: foggatura di semplici contenitori
pittura preistorica con ocre: su supporti in arenaria,
pittura con ocre, miele e colla animale
arco e frecce: realizzazione di un arco da una semplice canna e esercitazioni di tiro
propulsore: costruzione di un propulsore da un ramo e esercitazioni al tiro
simulazione di uno scavo archeologico

Sabato 19 Maggio - mostra temporanea di Francesco Giocoli "Suggerimenti da una terra antica"

ore 18.30:

inaugurazione della mostra temporanea dell'artista di Sant'Arcangelo di Potenza Francesco Giocoli. Tagliacarte in legno riproducono, nell'impugnatura, reperti archeologici in miniatura, piccoli capolavori che creano un forte legame tra passato e presente



Sabato 19 Maggio - convegno di Archeologia sperimentale: verso una forma corretta di spettacolarizzazione dell'Archeologia

ore 19.00:

saluti

Michele Ciaco

Sindaco del Comune di Muro Lucano

Francesco Eligato

Presidente della Comunità Montana del Marmo Platano

introduzione

Alfonsina Russo

Direttore del Museo Archeologico Nazionale di Muro Lucano

relazione

Vittorio Brizzi

Professore di Archeologia Sperimentale - Università degli Studi di Ferrara

interventi

Gaetano Schiavone

Project Manager PIT "Marmo Platano Melandro"

Mariano Schiavone

Responsabile dell'attuazione degli interventi sui Beni e le Attività Culturali Regione Basilicata

conclusioni

Gianpiero Perri

Commissario straordinario APT Basilicata

Giuliana Tocco

Soprintendente per i Beni Archeologici della Basilicata

Antonio Giovannucci

Direttore Regionale per i Beni Culturali e Paesaggistici

Domenica 20 Maggio - laboratorio di litica

ore 10.00 - 19.30:

introduzione alla lavorazione della selce e dell'ossidiana, principi base della percussione, realizzazione di bifacciali, raschiatoi, bulini e perforatori

realizzazione di cuspidi di freccia eneolitiche



Domenica 20 Maggio - laboratorio di tecnologie dei monili protostorici

ore 10.00 - 13.30:

introduzione sulla fibula (funzione e storia) e fabbricazione dimostrazione della realizzazione di fibule tramite battitura, incisione e torsione

breve introduzione sugli spilloni (funzione e storia)

rifinitura di alcuni semilavorati, realizzazione da parte del pubblico di alcuni tipi di spilloni semplici tramite battitura e incisione
introduzione alla tecnologia dei vaghi di collana in vetro